

VERSCHILLENDE METHODEN VOOR HET LOOIEN VAN HUIDEN EN VELLEN

LEATHER



NATURALLY

VERSCHILLENDE METHODEN OM LEER TE

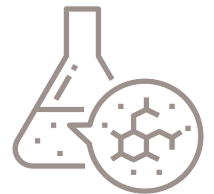
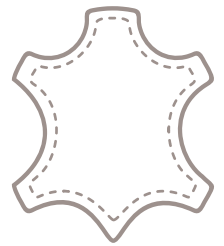
ER ZIJN DRIE BELANGRIJKE LOOIMETHODES OM LEER TE MAKEN: CHROOM LOOING, PLANTAARDIGE LOOING EN CHROOMVRIJE LOOING.

ONGEVEER **75%** VAN DE TOTALE LEERPRODUCTIE IS CHROOM GELOOID

Het proces maakt gebruik van **driewaardig chroom (Cr III)**, een veilige stof die ook een essentieel onderdeel van ons dieet vormt, omdat veel mensen dagelijks supplementen nemen die het bevatten.

Verkeerde informatie over de leerindustrie suggereert soms dat er **zeswaardig chroom**, of chroom VI (Cr VI) wordt gebruikt en dat het kankerverwekkend is. Chroom VI wordt niet gebruikt bij de vervaardiging van leer en er zijn **duidelijke en effectieve richtlijnen** voor de industrie opgesteld door de **Leather Working Group** om de vorming van Chroom VI in het leer na het looien te voorkomen.

Het proces van **chroomlooien** wordt voortdurend verbeterd door een betere opname, minder gebruik, uitgebreide recycling, minder waterverbruik en een **zorgvuldig beheer van afval**. Best practices van chroomlooierijen gebruiken de helft van de chemicaliën die nodig zijn voor andere looimethoden en produceren afvalwater hoeveelheden die onder de wettelijke eisen liggen. Chroomlooien produceert **consistent leer** dat jaar na jaar kan worden gebruikt of gedragen, **zonder verlies van eigenschappen**.

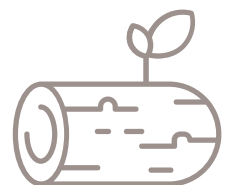


PLANTAARDIG LOOIEEN IS DE OUDSTE LOOIMETHODE. HET MAAKT GEBRUIK VAN EXTRACTEN VAN HOUT, EN NOTEN VAN BOMEN EN STRUIKEN.

Verantwoordelijke leveranciers zorgen ervoor dat deze extracten van een **duurzame bron** afkomstig zijn.

Het duurt meestal langer om leer te looien met deze methode, maar het resultaat is een leer met een **kenmerkende esthetiek** en gevoel dat **mooi verouderd**.

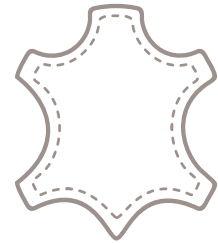
De naam en het gebruikte looimateriaal maakt het gemakkelijk om te denken dat plantaardig geloid leer 'milieuvriendelijker' is, maar de balans in het **hele proces** moet worden bekeken om een zinnigere vergelijking met andere methoden te maken. Zo wordt bij plantaardig geloid leer een paar keer zoveel looistof gebruikt als bij chroomgeloid leer. Het geproduceerde **afvalwater** heeft meer behandeling nodig voordat het kan worden geloosd. Het heeft echter het voordeel dat er **natuurlijke, duurzame en hernieuwbare** grondstoffen worden gebruikt.



VERTEL HET ANDEREN

ALLE ANDERE **LOOIMETHODEN** ZIJN BEKEND ONDER VERSCHILLENDE LABELS, MAAR WORDEN MEESTAL GEGROEPEERD EN AANGEDUID ALS 'CHROOMVRIJ'.

Chroomvrije leersoorten worden meestal gemaakt voor een speciale prestatie-eis of vaak gespecificeerd voor gebruik in de automobiellindustrie. De meest voorkomende is de **aldehyde** looimethode die gebruik maakt van **glutaraldehyde**. Leer dat met dit looimiddel is gemaakt, heeft na het looien relatief meer chemicaliën nodig om de leereigenschappen te verbeteren. Daarom zal het afvalwater van het **chroomvrije** proces een extra behandeling nodig hebben voordat het kan worden geloosd.



WAT IS DE BESTE **LOOIMETHODE**?

Alle looimethoden worden goed beheerst in de leerproductie en wanneer alle variabelen in aanmerking worden genomen, is er weinig verschil tussen de variabelen wat betreft de **gevolgen voor het milieu**.

Chroomgeloid leer is een consistent product dat veelzijdig inzetbaar is, plantaardig geloid leer maakt gebruik van natuurlijke hulpbronnen om een eigen **unieke uitstraling** te creëren, maar net als het chroomvrije materiaal genereert het afvalwater dat een extra behandeling nodig heeft. Chroomvrije leersoorten zijn beter bestand tegen **hitte** en hebben een **dimensionele stabiliteit** en andere eigenschappen die uniek zijn.

DE EISEN VAN HET TYPE LEER DAT NODIG IS VOOR EEN **SPECIFIEKE TOEPASSING (EIGENSCHAPPEN, ONTWERP EN KOSTEN) ZULLEN BEPALEN WELKE LOOIMETHODE HET **BESTE** KAN WORDEN GEBRUIKT. ER IS WEINIG CONCURRENTIE TUSSEN DE VERSCHILLENDE LOOIMETHODEN VANWEGE DE **UNIEKE EIGENSCHAPPEN** DIE ELKE LOOIERIJ IN HET LEER INBOUWT.**

ONTDEK MEER MET LEATHER NATURALLY

Leather Naturally bevordert het gebruik van wereldwijd geproduceerd duurzaam leer.

De website www.leathernaturally.org is een belangrijke bron van informatie over de moderne lederproductie en de rol die deze speelt in een duurzamere samenleving.

VERTEL HET ANDEREN